



Résidence médicalisée
Les Intemporelles
 Aubervilliers

NOS ATOUTS +

- Situation aux portes de Paris
- Accessible en véhicule et en transports en commun
- Jardin aménagé, deux terrasses dont une de 100 m²
- Nombreuses chambres avec télévision
- Permanence mutualisée d'une infirmière de nuit
- Équipements dédiés à la rééducation/réadaptation
- Unité de vie Alzheimer ou troubles apparentés
- Pôle d'Activités et de Soins Adaptés

NOS FORMULES D'ACCUEIL ET D'ACCOMPAGNEMENT



Entrée rapide



Séjour permanent



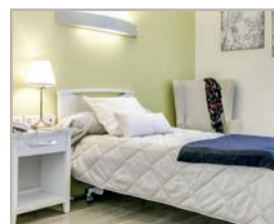
Hébergement temporaire



Unité Alzheimer



Pôle d'Activités et de Soins Adaptés



NOS OFFRES D'HÉBERGEMENT



Chambres individuelles



NOS SERVICES INCLUS



Hébergement



Restauration



Animation



Parking visiteurs



Bibliothèque



Wifi



Climatisation partielle



Salle de motricité



NOS SERVICES À LA CARTE



Coiffure & esthétique



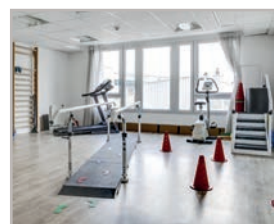
Pédicurie



Produits de soins & de bien-être



Repas invités



NOS SERVICES +

Vous souhaitez rendre visite à votre famille, faire une course, aller à un rendez-vous...

Notre agence DomusVi Domicile d'Épinay-sur-Seine vous propose un service d'accompagnement. Tél. : 01 74 90 38 19

PRENEZ RENDEZ-VOUS AU 01 48 11 21 41 ET VENEZ NOUS RENCONTRER

- **En voiture** - Parking visiteurs
Accessible par le périphérique parisien (porte d'Aubervilliers) et l'autoroute A86
- **En bus**
Ligne 170, arrêt "Pont du chemin de fer"
Lignes 173 et 512, arrêt "Heurtault"
Ligne 302, arrêt "Bergeries - Francs Moisis"
- **En métro**
Ligne 7, arrêt "Fort d'Aubervilliers", puis bus 173
Ligne 12, arrêt "Front populaire", puis bus 512
- **En RER**
Ligne B, arrêt "La Plaine - Stade de France" et arrêt "La Courneuve - Aubervilliers"



Résidence Les Intemporelles

81-83 rue du Port - 93300 Aubervilliers
 Tél.: 01 48 11 21 41 - Fax: 01 49 37 42 18

intemporelles-aubervilliers@domusvi.com - www.intemporellesaubervilliers.com



DÉCOUVREZ

Aux portes de Paris, la Résidence Les Intemporelles vous accueille dans un cadre chaleureux, moderne et sécurisé.

Installée dans le quartier du Marcreux, elle bénéficie d'un environnement calme à proximité du canal Saint-Denis.

La résidence est accessible par les transports en commun ainsi que par le réseau routier et elle dispose d'un parking visiteurs.



INSTALLEZ-VOUS

Votre nouvelle résidence propose des espaces de vie et de détente alliant convivialité et sécurité.

- Grand jardin aménagé
- Deux terrasses, dont une de 100 m²
- Espaces intérieurs spacieux, lumineux et élégants
- Salons de détente, salle lecture, salon de télévision



LAISSEZ-NOUS PRENDRE SOIN DE VOUS

Notre équipe soignante vous accompagne tout au long de votre séjour.

Votre projet de soin personnalisé sera établi avec attention et réévalué aussi souvent que nécessaire. Par ailleurs, la résidence propose :

- Salle de motricité et de kinésithérapie équipée : vélo, barre de marche, escalier d'exercices, table de massage
- Ateliers à visée thérapeutique : renforcement musculaire avec le parcours Stimulz®, gymnastique douce, médiation animale, jardinage dans les potagers thérapeutiques au printemps, activité physique adaptée...



ANIMEZ VOTRE QUOTIDIEN

Un programme varié selon vos envies :

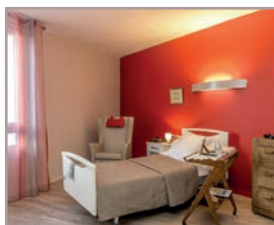
- Animations originales : jeux interactifs avec l'application Wivy®...
- Activités divertissantes : revue de presse, pâtisserie, jeux de société, écriture, lecture, crêpes party...
- Activités intergénérationnelles avec les enfants des centres de loisirs et des écoles du quartier
- Sorties : visites au musée, restaurant, promenades au parc Eli Lotar...



GOÛTEZ AUX PLAISIRS DE LA TABLE

Nous vous proposons des repas variés et savoureux cuisinés sur place selon des menus élaborés par une diététicienne.

- Petit-déjeuner servi en chambre
- Déjeuner et dîner servis en salle de restaurant



PERSONNALISEZ VOTRE UNIVERS

Pour vous sentir bien dans votre chambre, vous pouvez y recréer votre environnement personnel en y apportant des objets de décoration. Les chambres sont équipées de :

- Salle d'eau privative avec douche à l'italienne
- Lit médicalisé, mobilier adapté et système d'appel
- De nombreuses chambres sont équipées d'une télévision et disposent d'une connexion Wifi



GARDEZ LE CONTACT

Parce qu'il est essentiel que vous conserviez un lien régulier avec votre famille et vos proches, nous mettons tout en œuvre pour favoriser vos échanges avec eux.

- Espace privatisable pour un déjeuner
- Invitation des familles aux événements festifs
- Échanges de messages, photos et vidéos avec notre application FamilyVi